



Richard Parks (fot. [www.richardparks.co.uk](http://www.richardparks.co.uk))

3. stycznia na Biegun Południowy dotarł Richard Parks.

Brytyjczyk (a dokładniej Walijczyk), gdy wyruszał 5 grudnia z brzegu Antarktydy, z punktu Hercules Inlet (80° 4' S, 79° 0' W), postawił przed sobą ambitny cel. Chciał przejść 1150 kilometrów do Bieguna Południowego najszybciej w historii. Samemu, bez wsparcia w postaci psów pociągowych czy kite'a, bez zrzutów żywności, ciągnąc cały sprzęt na sankach i idąc na nartach.

O wyprawie czytaj w artykułach:

[Szybcy i młodzi](#)

[Tłum na biegun](#)

Przed nim w tym stylu do Bieguna Południowego dotarło zaledwie 18 osób. A jedynie 15 z Hercules Inlet. Najszybciej dokonał tego Norweg Hristian Eide. 13 stycznia 2011 roku dotarł samotnie do bieguna, ciągnąc cały swój sprzęt i nie korzystając ze zrzutów po 24 dniach, godzinie i 13 minutach. Norweg średnio dziennie pokonywał 47 kilometrów.

Richard Parks już w ubiegłym sezonie letnim na Antarktydzie próbował szczęścia. Jednak po 40 dniach, zaledwie 200 kilometrów od bieguna, podjął go samolot. Wtedy nie mógł uznać wyprawy za udaną.

W tym sezonie Brytyjczykowi dopisało szczęście, mimo że nie pobił rekordu Norwega. Marsz zajął mu 29 dni, 19 godzin i 24 minuty. Średnio dziennie pokonywał 39 kilometrów. To drugi czas w historii. Choć taka wyliczanka w odniesieniu do wypraw polarnych może razić, to jednak Richardowi Parksowi właśnie zależało na biciu rekordu.

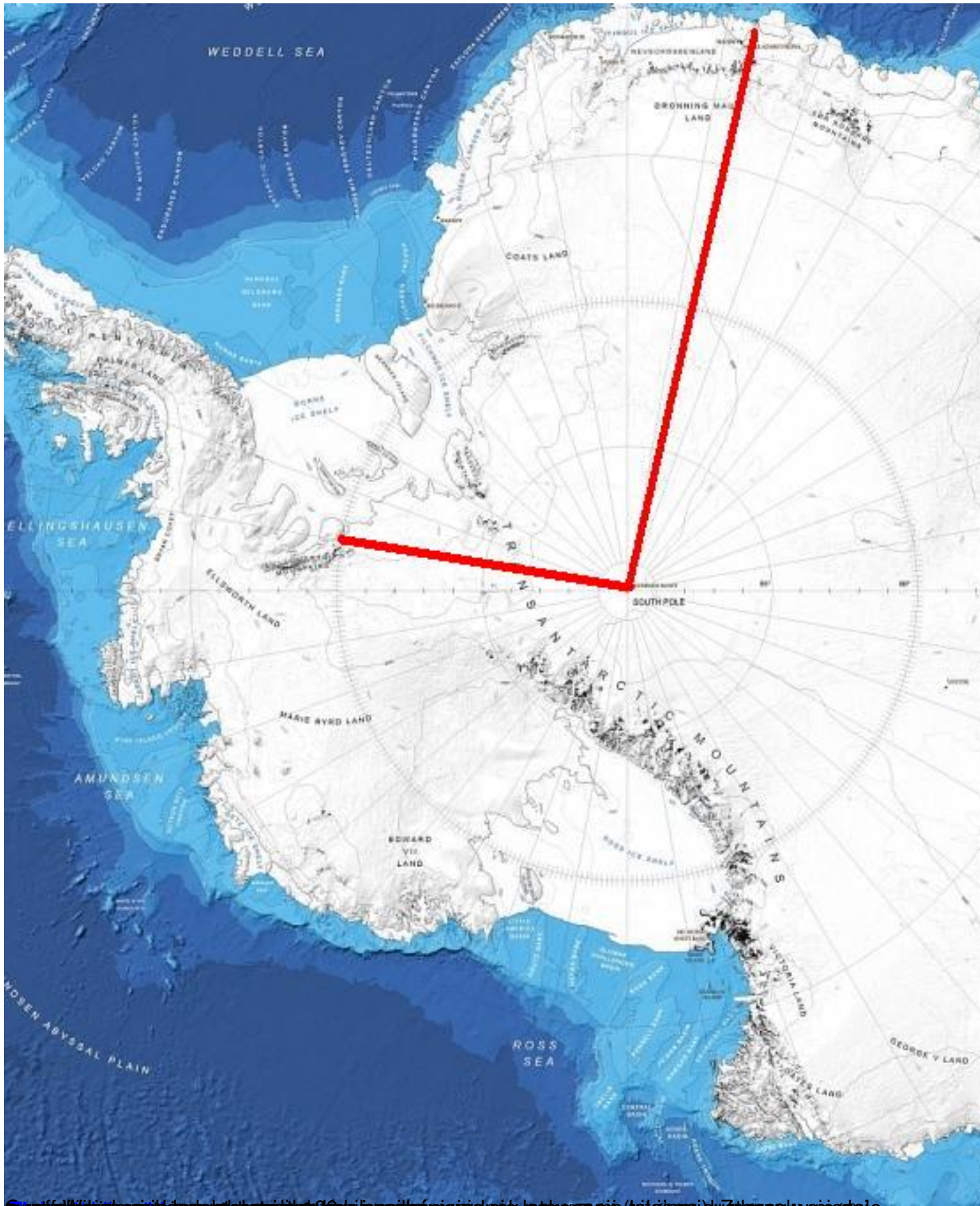
Na stronie wyprawy polarnik podkreśla, że jest pierwszym Walijszczykiem, który dotarł do Bieguna Południowego solowo bez wsparcia, a także najszybszym Brytyjczykiem. Przed nim solowo najszybciej do bieguna z Hercules Inlet dotarła Hannah McKeand. W 2006 roku doszła do bieguna po 39 dniach, 9 godzinach i 33 minutach.

Richard Parks, jeszcze przed tegoroczną wyprawą, zapowiedział kolejną ekspedycję – w przyszłym sezonie letnim zamierza zrobić najdłuższy solowy trawers Antarktydy.

Solowy trawers Antarktydy 6 stycznia zakończył Geoff Wilson. Australijczyk w ciągu 53 dni pokonał 3428 kilometrów.

12 listopada wyruszył z rosyjskiej bazy Nowożarewskaja (70° 49' S 11° 37' E). 27 grudnia dotarł na Biegun Południowy, a już 10 dni później (i 1150 kilometrów dalej na północ) zakończył swoją ekspedycję w Hercule Inlet (80° 4' S, 79° 0' W).

Przybliżona trasa Geoffa Wilsona przez Antarktydę



Copyright © 2014 by the author(s). All rights reserved. This article is intended solely for the personal use of the individual user and is not to be disseminated broadly.



Przedstawienie w ramach projektu "Wspieranie rozwoju przedsiębiorczości w regionie" autor: Jakub Karp